

מדריך למשתמש בתוכנת אנקי

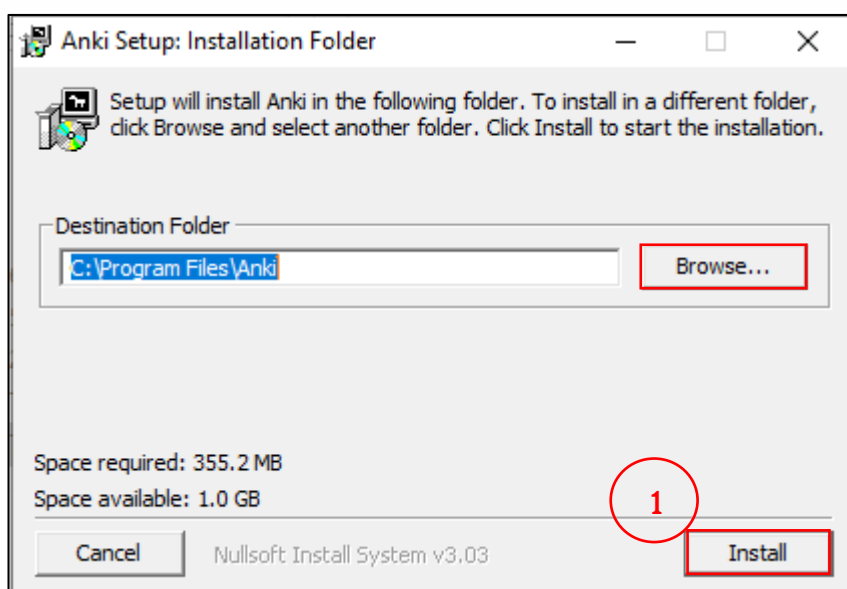
חלק א - התקנת התוכנה

ניתן להוריד את קובץ ההתקנה המתאים למערכת ההפעלה שלכם מאתר ['מחודדים בפוך'](#).

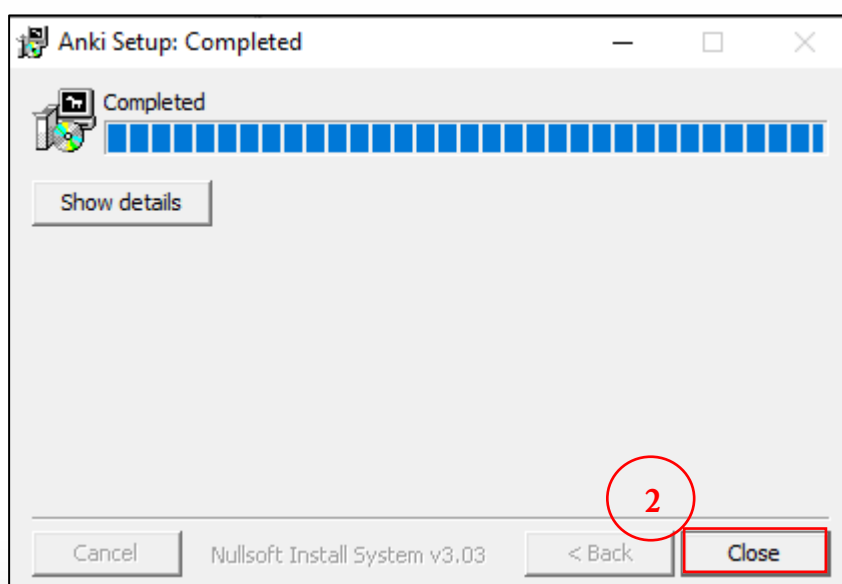
לאחר ההורדה יש להפעיל את אשף ההתקנה ע"י לחיצה כפילה על הקובץ.

יתכן שבעת הפעלת הקובץ תופיע הודעת אזהרה בה נתבקש לאשר את התקנת התוכנה, נבחר באפשרות 'כן'.

מיד לאחמ"כ יפתח אשף ההתקנה של התוכנה, יש ללחוץ על Install (תמונה 1) וההתקנה תחל.



יש להמתין עד לסיים ההתקנה, וללחוץ על Close (תמונה 2).

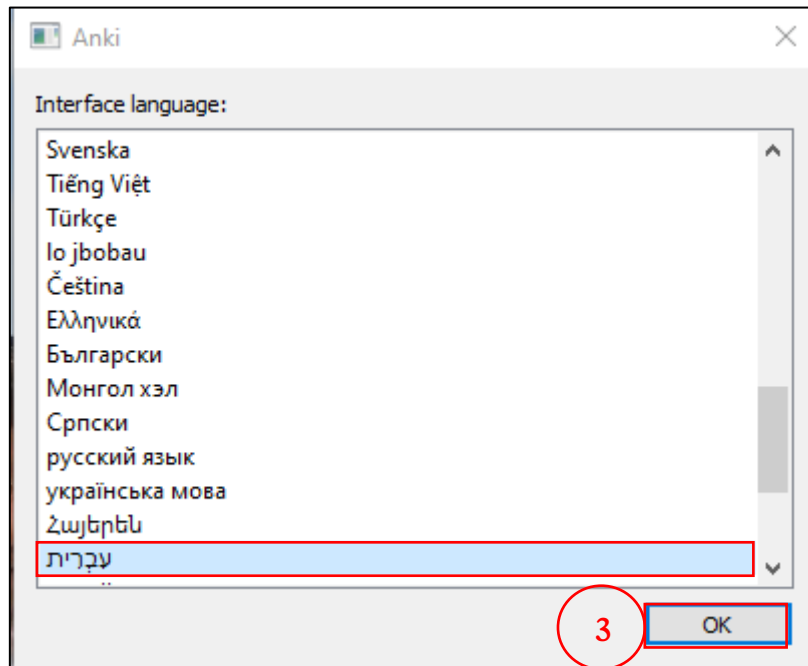


בס"ד

לאחר מכן יוצר בשלחן העבודה קיצור דרך



נלחץ עליו פעמיים והתוכנה תיפתח, בפעם הראשונה לאחר התקנת התוכנה נידרש לבחור בשפה בה אנו מעוניינים, נבחר ב'עברית', ואח"כ נלחץ על OK (תמונה 3).



לאחר מכן התוכנה תופעל

